



**15 lat działalności  
Stowarzyszenia Wdzydzko-Charzykowska  
Lokalna Grupa Rybacka „Mòrénka”**

Charzykowy, 27 marca 2025r.

# PLAN SPOTKANIA

- **Prezentacja działalności 15-lat Stowarzyszenia Wdzydzko-Charzykowska Lokalna Grupa Rybacka „Mòrénka”**
  - *Grażyna Wera-Malatyńska – LGR Mòrénka*
- **Historia i tradycje rybackie obszaru**
  - *dr Marian Fryda - Muzeum Regionalne w Człuchowie*
- Przerwa kawowa
- **Zagrożenia klimatyczne dla jezior i rzek regionu**
  - *Magdalena Kochanowska oraz Wojciech Błoniarz – Park Narodowy „Bory Tucholskie”*
- **DYSKUSJA I PODSUMOWANIE**
- Lunch

# KRÓTKA HISTORIA

## NAJWAŻNIEJSZE DATY

- 2008/2009 – inicjatywa
- Kwiecień 2009 – pierwsze spotkanie
- Wrzesień 2009 – Zebranie Założycielskie
- Październik 2010 – umowa LSROR
- Maj 2016 – umowy LSR 2023
- Luty 2025 – umowa LSR 2021-2027
- Marzec 2025 – obchody 15-lecia działalności

# KRÓTKA HISTORIA

SKĄD SIĘ WZIAŁ  
POMYSŁ?

- Cele
- Możliwości
- Pomysły
- Ludzie

# KRÓTKA HISTORIA



- RYZNE ZOSTY TRZY KRAJOWE  
- DORAZ WYPADK ZAMORDOW  
- POTENCJAL LUDSKI  
- IZYTE SPOSOBY  
- DOWIEDZIE DEKLARACJA  
- WIELKI TURNING

- SŁABA INFRASTRUKCJA  
- WIELKI RYZYKO  
- RYZYKO JEDYNA WYPOSAZACENIA  
- BRAK INWESTYCJI ZEWNĘTRZNEJ  
- MIGRACJA LUDZI PRACOWNI  
- BRAK DOSTĘPU DO INTERNETU  
- SŁABA REGULACJA REZERWU  
- WYKONANIE OGÓLNEJ  
- BRAK STRUKTURALNYCH  
- RYZYKO PODJĘCIA WYKONANIA  
- WYKONANIE WYKONANIA  
- ORGANIZACJA PRACOWNI

CTOBIER / ANIETDE

- Budowanie lokalnej świadomości  
- integracja obywateli  
- Kulturowanie lokalnych tradycji

SUWOLZA  
ŚWIADOMA WSPÓŁPRACA

# OBSZAR LGR



**Obszar realizacji  
Lokalnej Strategii  
Rozwoju**

11 gmin w 2009 roku

15 gmin od 2024 roku

## OBSZAR LGR

## OBSZAR LGR NA TLE REGIONU

- Ludność zamieszkująca na obszarze LSR to 125.060 osób,
  - 5,1% województwa pomorskiego
  - 0,5% województwa kujawsko-pomorskiego
- Powierzchnia obszaru to 2936 km<sup>2</sup>
  - 14,7% województwa pomorskiego
  - 1,4% województwa kujawsko-pomorskiego
- Na obszarze znajduje się ponad 350 jezior. Co najmniej 110 z nich posiada powierzchnię powyżej 10 ha, natomiast 33 zajmuje aż 100 ha.
- Lesistość obszaru 48,7%, w Polsce to 30,6%

# Potencjał obszaru

PRZYRODA  
I KRAJOBRAZ



GOSPODARKA  
RYBACKA



KULTURA



POŁOŻENIE





# Lokalne Strategie Rozwoju - cel czy środek do celu?

- Lokalna Strategia Rozwoju Obszarów Rybackich – 32 mln zł
  - Lokalna Strategia Rozwoju 2023 – 12 mln zł
  - Lokalna Strategia Rozwoju na lata 2021-2027 – 12 mln zł
- Łącznie 684 wnioski o dofinansowanie
- 289 umów o dofinansowanie
- 52 konkursy

## DZIAŁALNOŚĆ LGR

Projekty dofinansowane w ramach kolejnych Strategii Rozwoju na kwotę ponad 56 mln zł

Główne obszary wsparcia:

- Sektor rybacki
- Infrastruktura i ochrona środowiska
- Przedsiębiorczość
- Promocja

# NASI BENEFICJENCI – SAMORZĄDY

- 16 mln zł dofinansowania
- 39% łącznej puli LSR
- Infrastruktura społeczne i rekreacyjna
  - Boiska, place zabaw, siłownie zewnętrzne, świetlice
- Infrastruktura turystyczna
  - Trasy rowerowe
  - Miejsca wypoczynku
  - Plaże
- Promocja
  - Święto Pstrąga i Święto Sielawy
  - Pokazy kulinarne, wydarzenia kulturalne
  - Wydawnictwa

## Kąpielisko nad Jeziorem Rzuno w Dziemianach



## Zjeżdżalnia na plaży w Charzykowach



Baza ratownictwa wodnego w Tuchółce



Centrum Usług Turystycznych we Wdzydzach



## Ścieżka rowerowa na terenie Gminy Nowa Karczma



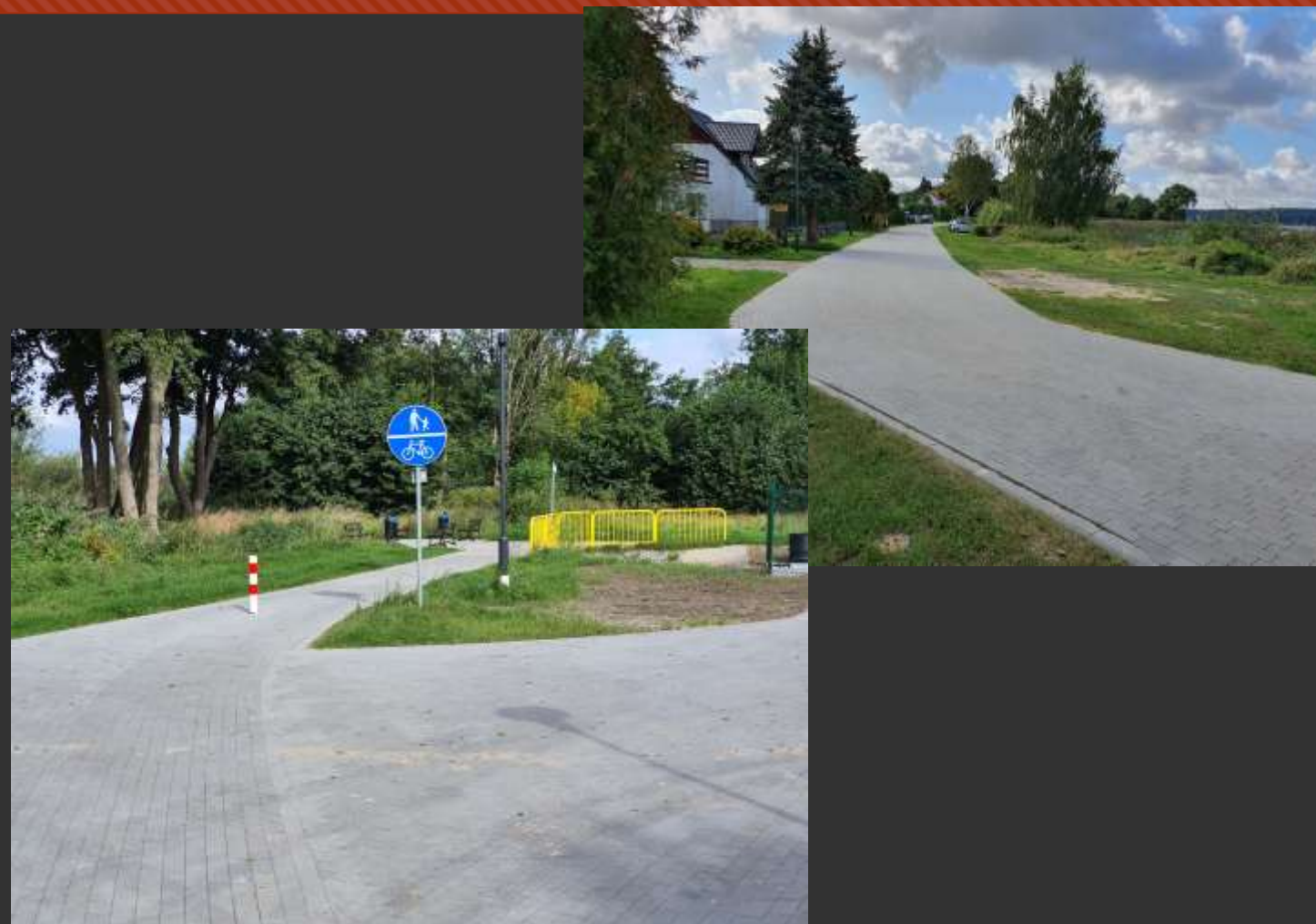
## Oświetlenie Kaszubskiej Marszruty na terenie gminy Konarzyny



## Ścieżka rowerowa Brusy-Zalesie



## Promenada w Charzykowach



## Zagospodarowanie terenu przy plaży we Wielu



## Dom ratownika i baza sprzętu wodnego we Wielu





## Zagospodarowanie terenu nad Jeziorem Głębczek i nad Jeziorem Kiedrowickim

## Siłownie zewnętrzne w miejscowościach gminy Lipnica



# BRAMY

## KASZUBSKIEJ MARSZRUTY – KASZUBIA VELO

Ciekawy przykład  
współpracy LGR i  
samorządów

- Realizacja trzech analogicznych inwestycji na terenie gmin Chojnice, Kościerzyna i Nowa Karczma na Kaszubia Velo



# NASI BENEFICJENCI – RYBACY

- 6,7 mln zł dofinansowania
- 17 % łącznej puli LSR
- Dywersyfikacja działalności:
  - Sprzęt do koszenia rzek
  - Wypożyczalnia sprzętu
- Sprzedaż bezpośrednia i łańcuch dostaw:
  - Modernizacja punktów sprzedaży w Wojtalu, Gostycynie, Grzybowski Młynie
  - Mobilny sklep
  - Zakup środków transportu

# NASI BENEFICJENCI – PRZEDSIĘBIORCY

- 12,5 mln zł dofinansowania
- 31% łącznej puli LSR
- Utworzenie i rozwój blisko 200 przedsiębiorstw
- Przykłady inwestycji
  - Zakup katamaranu wycieczkowego na jeziorze Charzykowskim
  - Wyposażenie restauracji w miejscowości Lipa
  - Budowa hurtowni budowlanej w Brusach
  - Otwarcie pizzerii w Karsinie
  - Otwarcie sklepu ze zdrową żywnością w Czersku
  - Uruchomienie nowej linii produkcyjnej w przedsiębiorstwie Brusach
  - Rozbudowanie części noclegowej ośrodka w Grzybowskiem Młynie
  - Zakup sprzętu i maszyn budowlanych
- Nowe miejsca pracy

# NASI BENEFICJENCI – ORGANIZACJE POZARZĄDOWE

- 5,2 mln zł dofinansowania
- 13% łącznej puli LSR
- TYLKO I STRATEGIA
- Poprawa infrastruktury organizacji pozarządowych
  - Chojnicki Klub Żeglarski – remont hangaru – zakup łodzi szkoleniowych
  - Ludowy Klub Sportowy w Charzykowach – budowa budynku klubowego
  - Wodne Ochotnicze Pogotowie Ratownicze – budowa siedziby w Charzykowach
- Działania promocyjne i informacyjne
  - Wydarzenia promocyjne
  - Filmy promujące obszar
  - Materiały edukacyjne i promocyjne o obszarze

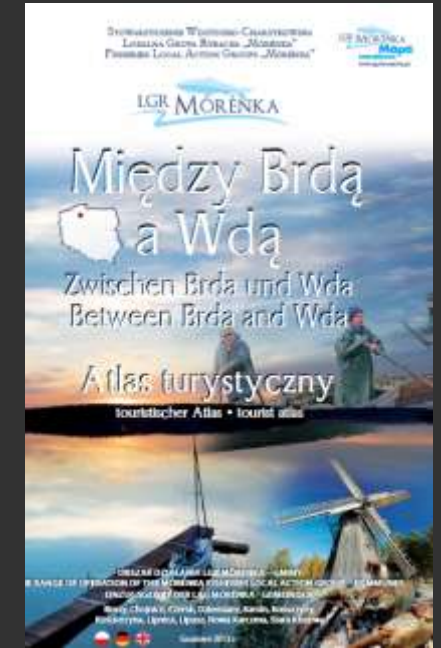
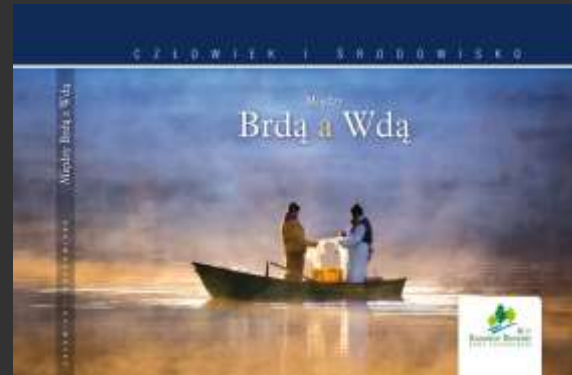
## DZIAŁALNOŚĆ LGR

Projekty  
zrealizowane przez  
LGR o wartości blisko  
8 mln zł

Główne obszary wsparcia:

- Promocja i turystyka
- Organizacje pozarządowe i mieszkańcy
- Rynek pracy i przedsiębiorczość
- Edukacja

## NASZE INICJATYWY



- Wydawnictwa
  - Album, atlas, mapy: Między Brda a Wdą
- Promocja w mediach o zasięgu krajowym
  - onet.pl; TYP2, TYP POLONIA
- Aplikacja i mapa interaktywna

## PROMOCJA I TURYSTYKA



## NASZE INICJATYWY

- Wydarzenia promocyjne
  - Święto Pstrąga, Święto Sielawy
  - Pokazy kulinarne
- Szkolenia i konferencje
  - Szkolenia dla branży turystycznej
- Tablice informacyjne na szlaku Kaszubia Velo
- Udział w targach turystycznych



## PROMOCJA I TURYSTYKA





## NASZE INICJATYWY

## ORGANIZACJE POZARZĄDOWE I MIESZKAŃCY

- Szkolenia, spotkania, doradztwo
- Promocja organizacji
- Centrum Organizacji Pozarządowych
- Akumulator Społeczny
- Lokalny Punkt Informacyjny Funduszy Europejskich w Chojnicach
- Chojnicki Klub Seniora
- Strategie SMART VILLAGE

## NASZE INICJATYWY

# RYNEK PRACY I PRZEDSIĘBIOCZOŚĆ

### Główne obszary wsparcia

- Wsparcie osób pozostających bez pracy
- Szkolenia dla osób pracujących
- Lokalny Punkt Informacyjny Funduszy Europejskich w Chojnicach
- Chojnicki Koszyk

### Wsparcia dla ponad 1000 osób

### Projekty realizowane w partnerstwie z:

- Polskim Towarzystwem Ekonomicznym
- Gminą Chojnice
- Miastem Chojnice

## SIEDZIBA LGR

# Międzyregionalne Centrum Współpracy i Promocji w Charzykowach



- Budynek MCWiP został wybudowany wspólnie z Ludowym Klubem Sportowy, na miejscu istniejącego budynku klubowego
- Prace budowlane zostały rozpoczęte jesienią 2014 roku i zakończone latem 2015 roku



# Na podsumowanie

- Ponad 3000 osób skorzystało z różnych form wsparcia LGR
- Przyczyniliśmy się do realizacji inwestycji o wartości – 100-200 mln zł
- Zainicjowaliśmy wiele działań i aktywności w regionie
- Zbudowaliśmy struktury, zespół i siedzibę



Rozwój lokalny  
kierowany przez  
społeczność



**Dziękuję za uwagę!!**



Grażyna Wera-Malatyńska  
Prezes Zarządu LGR Mòrénka



**15 lat działalności  
Stowarzyszenia Wdzydzko-Charzykowska  
Lokalna Grupa Rybacka „Mòrénka”**

Charzykowy, 27 marca 2025r.

GOSPODARKA RYBACKA  
MIĘDZY BRDĄ A WDĄ.  
POTENCJAŁ,  
PERSPEKTYWA  
I HISTORIA



**DR MARIAN FRYDA**  
**HISTORIA I TRADYCJE**  
**RYBACKIE**